



LUČKA UPRAVA
ŠIBENSKO-KNINSKE ŽUPANIJE

Draga 14, 22000 Šibenik, Hrvatska
Tel: +385 22 219852; Fax: +385 22 219863
www.luskz.hr; e-mail: info@luskz.hr
MB: 1322842; OIB: 16023498983

Broj: LUŠKŽ - 1150 - 5 / 2022
Šibenik, 17. svibnja 2022.

Temeljem članka 54. i 84. Zakona o pomorskom dobru i morskim lukama (NN 158/03, 100/04, 141/06, 38/09, 123/11, 56/16 i 98/19), članka 23. Statuta Lučke uprave Šibensko-kninske županije od 15.03.2016., broj: LUŠKŽ – 488-3/2016, te Odluke o izmjeni i dopuni Statuta broj: LUŠKŽ – 3078-10/2020 od 28. listopada 2020.g., („Službeni vjesnik Šibensko-kninske županije“ broj 5/2016 i 15/2020), Upravno vijeće Lučke uprave Šibensko-kninske županije na svojoj 33. sjednici održanoj 17. svibnja 2022.g. donosi

ODLUKU
o izmjeni i dopuni
Pravilnika o redu na lučkim područjima
luka Šibensko-kninske županije

Članak 1.

U članku 35. Pravilnika o redu na lučkim područjima luka Šibensko-kninske županije broj: LUŠKŽ – 765- 3/2021 od 29. ožujka 2021. tablica broj 2 mijenja se na način da glasi:

LUKA VODICE	
Lučki bazen:	Stražara
Komunalni dio luke:	Cijela luka koja obuhvaća obalni dio s pontonima i unutrašnjim dijelom valobrana ukupne duljine pristaništa 680m

Članak 2.

Članak 39. mijenja se na način da glasi:

LUKA MURTER BUTINA	
Lučki bazen:	Murter Butina
Operativni dio luke:	Vrh novog gata ukupne duljine pristaništa 85m, obje strane starog gata od prvog koljena prema vrhu s vanjskom

	stranom do koljena i cijelom unutarnjom stranom na njegovu SI stranu po sredini okomito postavljenog manjeg gata, sveukupno duljine pristaništa 240m i dio na SI luke duljine 25m
Komunalni dio luke:	Obalni dio i gatovi između starog gata i benzinske postaje, izuzev vrha novog gata, vanjskog dijela okomito postavljenog gata na s lijeva na desno treći gat i dvaju dijelova na SI luke, te dio na JZ luke, ukupne duljine 810m
Nautički dio luke:	Obje strane starog gata do prvog koljena sa S stranom malog gata položenog s lijeve strane ukupne duljine 130m, vanjski dio od koljena prema vrhu gata položenog okomito na SI stranu starog gata duljine 55m i dio na SI luke duljine 30m

LUKA MURTER BUTINA	
Lučki bazen:	Podvrške
Operativni dio luke:	Vanjski dio koljenastog gata ukupne duljine pristaništa 75m
Komunalni dio luke:	Unutarnji dio koljenastog gata s obalnim dijelom ukupne duljine 120m

Članak 3.

Članak 41. mijenja se na način da glasi:

LUKA JEZERA	
Operativni dio luke:	Na istočnom dijelu luke obala i dva mala gata ukupne duljine 95m i vanjski dio velikog koljenastog gata duljine 60m
Komunalni dio luke:	Obala i gatovi ukupne duljine 535m
Nautički dio luke:	Na istočnom dijelu luke obala i tri mala gata ukupne duljine 175m i središnji dio obale duljine 15m

Članak 4.

U članku 42. tablica broj 2 se mijenja na način da glasi:

LUKA TRIBUNJ	
Lučki bazen:	Sovlje
Komunalni dio luke:	Dio obale u unutarnjem dijelu uvale duljine 200m

Članak 5.

U članku 44. tablica broj 2 se mijenja na način da glasi:

LUKA PRVIĆ LUKA	
Lučki bazen:	Sidrište
Nautički dio luke:	Smješteno zapadno od gata, površine 6732m ²

Članak 6.

Članak 54. mijenja se na način da glasi:

LUKA SKRADIN	
Lučki bazen:	Skradin
Operativni dio luke:	Ponton duljine 40m
Komunalni dio luke:	Obala duljine 20m u nastavku nautičkog dijela na istom pravcu
Nautički dio luke:	Dio obale SZ od pontona duljine 95m

LUKA SKRADIN	
Lučki bazen:	Mala jaruga
Komunalni dio luke:	U izgradnji

Članak 7.

U članku 56. tablica broj 1 se mijenja na način da glasi:

LUKA ROGOZNICA	
Lučki bazen:	Rogoznica Pristanište 1 i 2
Operativni dio luke:	Dio obale S od svjetionika smješten između dva nautička dijela duljine 40m
Komunalni dio luke:	Prema S nastavno na nautički dio, dio obale duljine 315m, te prema J nastavno na nautički dio, dio obale duljine 90m
Nautički dio luke:	Od svjetionika prema S dio obale duljine 60m i prema J dio obale duljine 40m, te 40m obale u smjeru S nastavno na operativni dio

Iza tablice broj 3 se dodaje tablica broj 4 i glasi:

LUKA ROGOZNICA	
Lučki bazen:	Peleš
Operativni dio luke:	U izgradnji (ribarski vezovi i iskrcajno mjesto)

Članak 8.

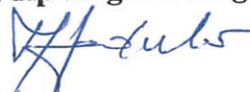
Sastavni dio ove odluke čine i grafički prikazi luka koji određuju namjenu pojedinog dijela luke.

Članak 9.

Ova odluka stupa na snagu osmog dana od dana objave na oglasnoj ploči Lučke uprave Šibensko- kninske županije, te je na njega Lučka kapetanija Šibenik daje svoju prethodnu suglasnost svojim aktom Klasa: UP/I- 342-21/21-02/4, Ur. broj: 530-04-8-3-22-4 od 12.05.2022. godine.

UPRAVNO VIJEĆE LUČKE UPRAVE ŠIBENSKO-KNINSKE ŽUPANIJE

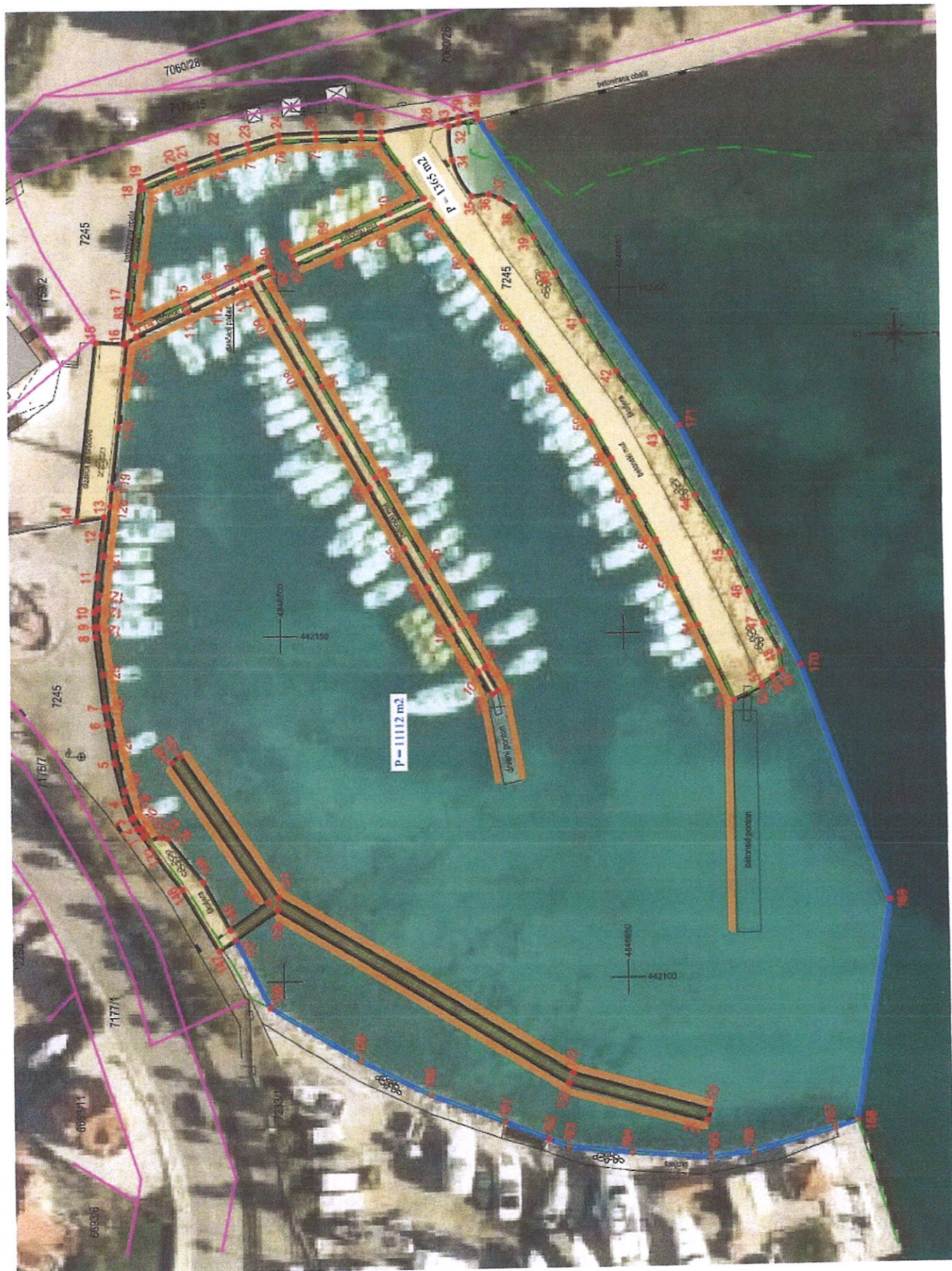
Predsjednik:
Ivica Ledenko, dipl. ing. tel. i ing. ind. elek.



Luka Vodice - Mali porat



Luka Vodice - Stražara



Luka Murter Butina



Luka Murter Butina - Podvrške



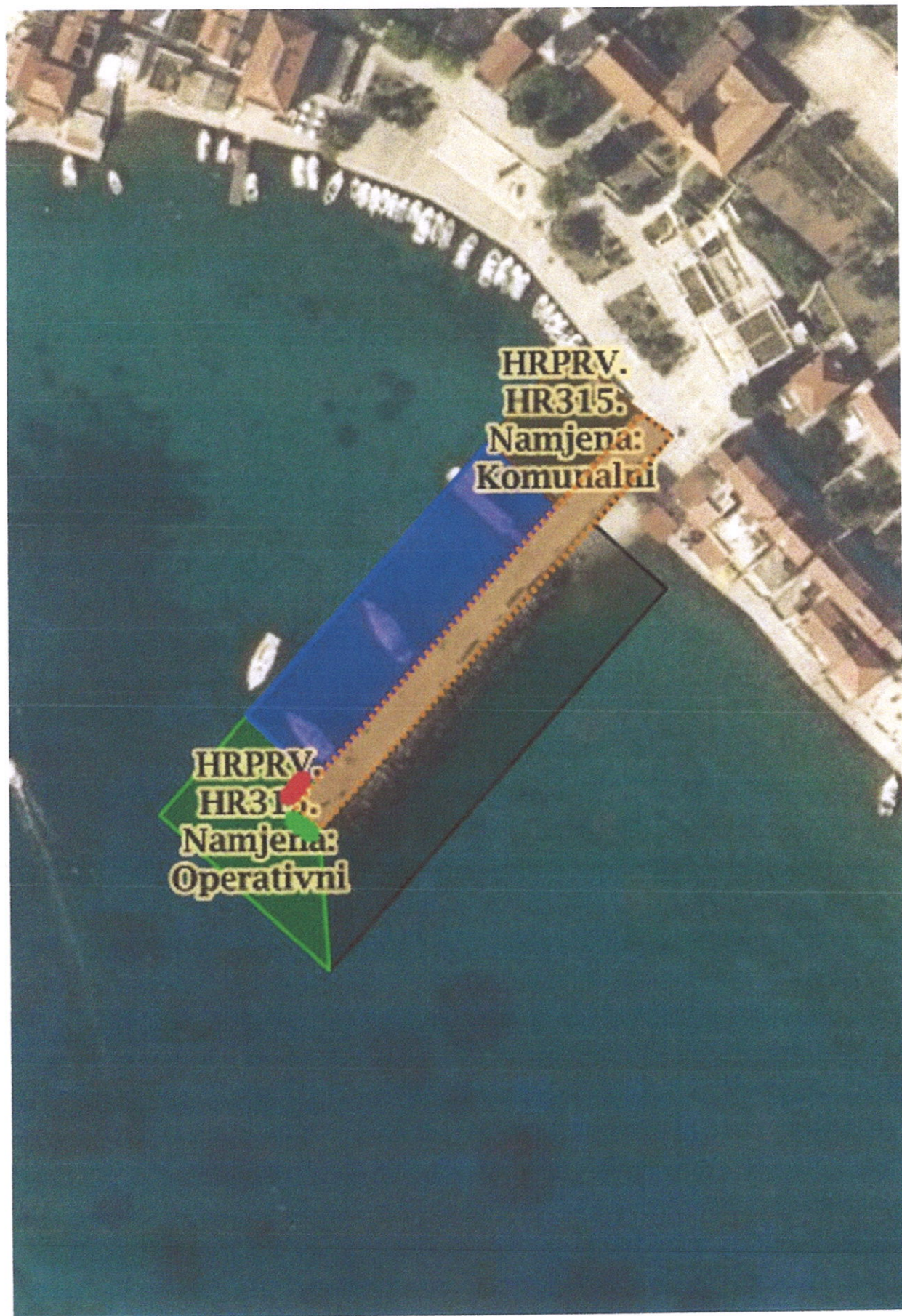
Luka Jezera



Luka Tribunj - Sovlje



Luka Prvić Luka



Luka Prvić Luka - sidrište



Luka Zlarin - sidrište



Luka Zlarin - Boci



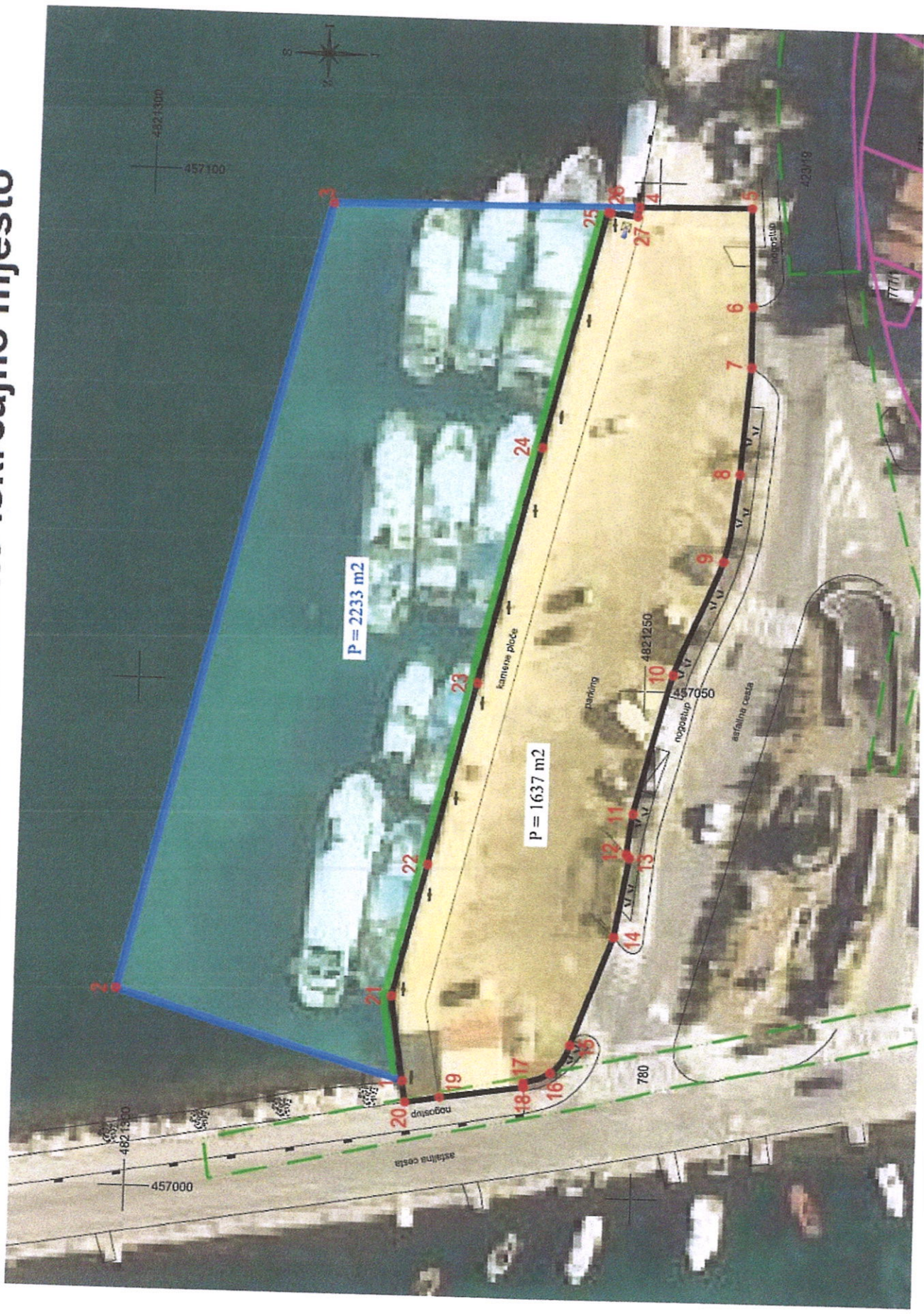
Luka Skradin - Mala jaruga



Luka Rogoznica - pristanište 1 i pristanište 2



Luka Rogoznica - ribarsko iskrcajno mjesto



Luka Rogoznica - sidrište



EMAM INVESTICION I VIŠU



Pmre = 21.202 m²

Pkopno = 13.237 m²

točka	x	y
5A	454914.54	482447.91
6	454908.14	482446.62
7	454915.04	482445.82
8	454916.79	482445.94
9	454915.84	482447.08
10	454914.55	482447.08
11	454911.96	482443.88
12	454910.49	482447.49
13	454908.37	482448.95
14	454904.27	482446.73
15	454900.52	482453.16
16	454898.76	482452.17
17	454896.84	482452.37
18	454899.38	482452.65
19	454897.98	482452.88
20	454897.83	482452.93
21	454896.45	482452.54
22	454894.83	482451.28
23	454893.05	482453.14
24	454892.78	482452.00
25	454891.62	482451.20

točka	x	y
32	454895.80	481456.25
33	454895.10	481456.98
34	454894.40	481457.63
35	454893.29	481457.57
36	454892.33	481457.28
37	454891.70	481457.09
38	454891.06	481457.06
39	454890.28	481457.52
40	454889.33	481457.38
41	454888.64	481457.40
42	454887.03	481457.70
43	454885.90	481458.99
44	454884.93	481458.70
45	454883.55	481458.64
46	454881.75	481458.63
47	454880.85	481458.27
48	454879.43	481458.41
49	454878.23	481458.25
50	454876.93	481458.19
51	454875.69	481458.91

točka	x	y
59	454771.53	482465.51
61A	454771.01	482466.93
61	454741.67	482466.82
62	454742.74	482466.82
63	454766.43	482466.03
64	454725.45	482466.54
65	454726.58	482466.70
66	454807.56	482466.14
67	454834.18	482473.80
68	454825.52	482472.24
69	454844.45	482472.73
70	454844.89	482472.28
71	454804.78	482466.06
72	454884.55	482467.44
73	454896.37	482467.77
74	454899.31	482467.86
75	454881.92	482457.15
76	454945.33	482452.72
77	454939.89	482462.14
78	454945.84	482466.94

točka	x	y
1	454831.11	482478.17
2	454871.99	482472.02
3	454912.38	482463.11
4	454902.72	482452.94
5	454920.71	482462.10
5A	454914.64	482442.31
62	454917.86	482442.17
63	454918.97	482442.17
64	454927.22	482442.10
65	454921.12	482442.10
79	454845.35	482442.10
78	454843.81	482442.10
77	454899.89	482442.10
76	454945.33	482452.72
75	454881.92	482452.72
74	454889.31	482462.10
73	454889.37	482462.10
72	454884.65	482462.10
71	454804.28	482466.94

točka	x	y
64	454795.15	482466.54
65	454766.33	482466.97
62	454742.74	482466.82
63A	454731.11	482466.54
62A	454731.11	482466.54
62B	454737.12	482466.34